

CONTACTEZ NOS CHARGÉES DE RELATION ENTREPRISES JEUNES

COMMERCE / GESTION / MANAGEMENT / RH

- **Adeline LERUEZ** (Titre Pro, CAP & Bac Pro)
07 60 53 53 71 • commercial-commerce-cfa@lemans.cci.fr
- **Aurore GERVAIS** (BTS à Bac+5 en gestion, comptabilité & RH)
07 62 65 87 48 • commercial-gestionrh-sup-cfa@lemans.cci.fr
- **Solène ERNOULT** (BTS à Bac+5 en développement commercial)
06 78 47 71 95 • commercial-commerce-sup-cfa@lemans.cci.fr

MÉCANIQUE / CARROSSERIE / PEINTURE

- **Elisa CHEREAU** Auto (CAP, Titre Pro & BAC Pro) Moto, Carrosserie / Peinture
06 10 21 39 06 • commercial-automobile-cfa@lemans.cci.fr
- **Agnès VIVIER** Auto (CQP, BTS & Titre Pro) Véhicules de Transport Routier
06 82 40 63 92 • automobile-cqp-cfa@lemans.cci.fr

RESTAURATION / HÔTELLERIE

- **Hélène STEMPINSKI**
07 60 53 49 74 • commercial-restauration-cfa@lemans.cci.fr

SANTÉ

- **Aurore GERVAIS** 
07 62 65 87 48 • aurore.gervais@lemans.cci.fr

Centre de Formation d'Apprentis CCI Le Mans Sarthe

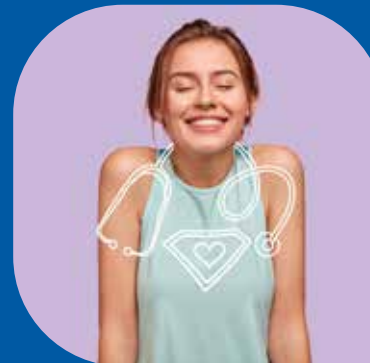
132 rue Henri Champion - 72100 Le Mans
02 43 40 60 60 - cfa.lemans.sarthe.cci.fr




Passez du temps sur l'essentiel !

Faites-vous accompagner pour la mise en place de votre contrat d'apprentissage grâce à notre prestation PREMIUM !
Contact : Service Apprentissage - 02 43 21 00 51
www.lemans.sarthe.cci.fr/apprentissage



Centre de Formation d'Apprentis



réinventez
l'apprentissage     

CCI Le Mans Sarthe - Crédit photos : acobstock® - Document informatif non contractuel

RECRUTER EN APPRENTISSAGE

Vous êtes employeur et vous souhaitez embaucher un jeune en apprentissage ? **Le Centre de Formation d'Apprentis CCI Le Mans Sarthe** vous accompagne dans votre démarche.

LE CONTRAT D'APPRENTISSAGE C'EST QUOI ?

- C'est un **contrat de travail** à durée déterminée (ou CDI) d'une durée de 1 à 3 ans qui allie périodes de formation au CFA et en entreprise.
- Vous bénéficiez d'aide selon la taille de votre entreprise pour toute embauche en contrat d'apprentissage. Le contrat doit être conclu entre **le 24 février 2025 et le 31 décembre 2025** :
 - » **Entreprises de moins de 250 salariés : 5000€ ou 6000€ pour l'embauche d'un apprenti reconnu travailleur handicapé**
 - » **Entreprises de 250 salariés et plus (sous conditions) : 2000€ ou 6000€ pour l'embauche d'un apprenti reconnu travailleur handicapé**
 - » **De la réduction générale des cotisations patronales**
- Vous rémunérez le jeune en fonction de son âge et de son année de cycle de formation :

Année de cycle de formation	Moins de 18 ans	18 à 20 ans (1)	21 à 25 ans (1)	26 à 29 ans (2)
1 ^{re} année	27 %*	43 %*	53 %*	100 % du Smic ou du salaire conventionnel
2 ^e année	39 %*	51 %*	61 %*	
3 ^e année	55 %*	67 %*	78 %*	

*SMIC = 1801,81 euros brut mensuel au 01/01/25 - Grille minimum ou convention collective si plus favorable

(1) Les montants des rémunérations sont majorés, entre deux tranches d'âge, à compter du premier jour du mois suivant le jour où l'apprenti atteint 18, 21 ou 26 ans. (art. D. 6222-34)

(2) ou du salaire minimum conventionnel dans la branche professionnelle correspondant à l'emploi occupé, s'il est plus favorable que le SMIC

- Le jeune a un **statut de salarié** au sein de votre entreprise.
- Le contrat d'apprentissage est assorti d'une **période d'essai de 45 jours** de présence en entreprise.
- Pour les jeunes de **15 à 29 ans révolus** et sans limite d'âge pour les personnes en situation de handicap

QUELLES SONT NOS FORMATIONS ?

COMMERCE / GESTION / MANAGEMENT / RH
CAP - BAC Pro - BTS - BACHELOR - MASTERE

MÉCANIQUE / CARROSSERIE / PEINTURE
CAP - BAC Pro - BTS - Titre Pro - CQP

RESTAURATION / HÔTELLERIE
CAP - CS - BAC Pro

SANTÉ

- DEUST technicien en pharmacie
- CQP Assistant Médical
- BTS Opticien lunetier
- CQP Dispensation du matériel médicale en officine

COMMENT ÇA MARCHE ?

- **Vous recherchez un candidat ?**
Le Centre de Formation d'Apprentis CCI Le Mans Sarthe peut vous transmettre des candidatures répondant à vos souhaits, définis au préalable avec nos services.
- **Vous avez sélectionné votre candidat ?**
Prenez contact avec nous pour son inscription.



réinventez
l'apprentissage

